

INSTRUCCIONES FILTROS PMAX



El filtro incluye un manómetro, el cual debe ser instalado para ver el estado de suciedad.

Es más fácil fijar el manómetro a una superficie plana con adhesivo Silastic a base de silicona o tiras de velcro.

Instale el accesorio sensor del manómetro cerca del diámetro interior del filtro.

Ponga agua dentro del tubo, a nivel "0"

Unas gotas de aceite hidráulico ligero sobre cada extremo del manómetro reducirán la tasa de evaporación del agua.

Una vez instalados los filtros, mida la presión diferencial entre los filtros para establecer un punto de referencia para una limpieza futura.



Siga las instrucciones de limpieza para garantizar una vida útil óptima de los filtros. Otros filtros en uso se limpian entre 200 y 1000 horas, dependiendo totalmente de las condiciones de la sala de máquinas. Las fugas de escape son la principal causa de bloqueo de los filtros.



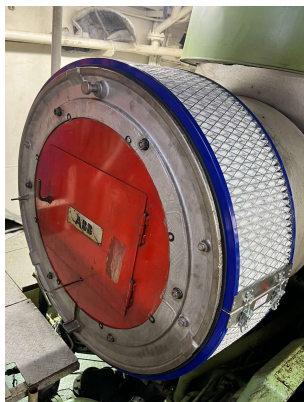
Complete el formulario de comentarios sobre el nuevo filtro y devuélvalo después del primer viaje de la nave para alimentar nuestra base de datos y tener parámetros registrados.

Cada aspecto de los filtros se ha analizado con gran detalle y si algo no está a la altura, o si tiene algún comentario por favor envíelo

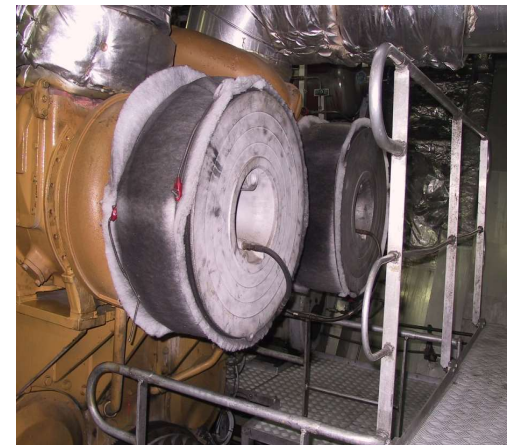
COMPARACIÓN FILTRO ORIGINAL V/S PMAX



INSTALACIÓN PMAX



MALAS PRACTICAS DE FILTRADO DE AIRE



ENFRIADOR DE AIRE SIN P MAX Y CON P MAX

